

BAUWERT

Wildau Dahmeufer GmbH

BAUWERT WILDAU DAHMEUFER GmbH • KURFÜRSTENDAMM 21 • 10719 BERLIN

per Einschreiben / Rückschein

Wildauer Wohnungsbaugesellschaft mbH
Herrn Frank Kerber
Friedrich-Engels-Straße 40
15745 Wildau

Berlin, 21. November 2019

JL/cs

Wildau Dahme-Nordufer, Ankaufserklärung

Sehr geehrter Herr Kerber,

Bezugnehmend auf die notarielle Vereinbarung vom 01.07.2015 (UR-Nr.: B280/2015, Notariat Thorsten Bloch, Berlin), die notarielle Vereinbarung vom 17.07.2015 (UR-Nr.: B387/2015, Notariat Thorsten Bloch, Berlin) und die notarielle Vereinbarung vom 14.09.2017 (UR-Nr.: B413/2017, Notariat Thorsten Bloch, Berlin) dürfen wir Sie davon in Kenntnis setzen, dass wir hiermit verbindlich unser Ankaufsrecht gem. § 3.1 der Verträge vom 01.07.2015 bzw. 17.07.2015 in Höhe von 70% der vorgesehenen realisierbaren Nettogröße ausüben, zu den Werten, wie sie in der notariellen Vereinbarung vom 14.09.2017 unter I definiert worden sind.

Diese Ankaufserklärung betrifft die Projektfläche gem. Anlage 1 mit einer Größenordnung von ca. 77.500 m².

Wie in §3.1 des Notarvertrages vom 17.07.2015 geregelt, wollen wir nunmehr die unverzügliche Finalisierung des Ankaufsvorganges umsetzen, um somit den Abschluss des Ankaufsvertrages und dessen Beurkundung unverzüglich durchführen zu können.

In diesem Zusammenhang dürfen wir auf den Ihnen übersandten Vertragsentwurf des Notars Rasmus Pichler Berlin, Schlüterstraße 45, verweisen.

Gerne stehen wir Ihnen für weitere Fragen zur Verfügung.

Mit freundlichen Grüßen

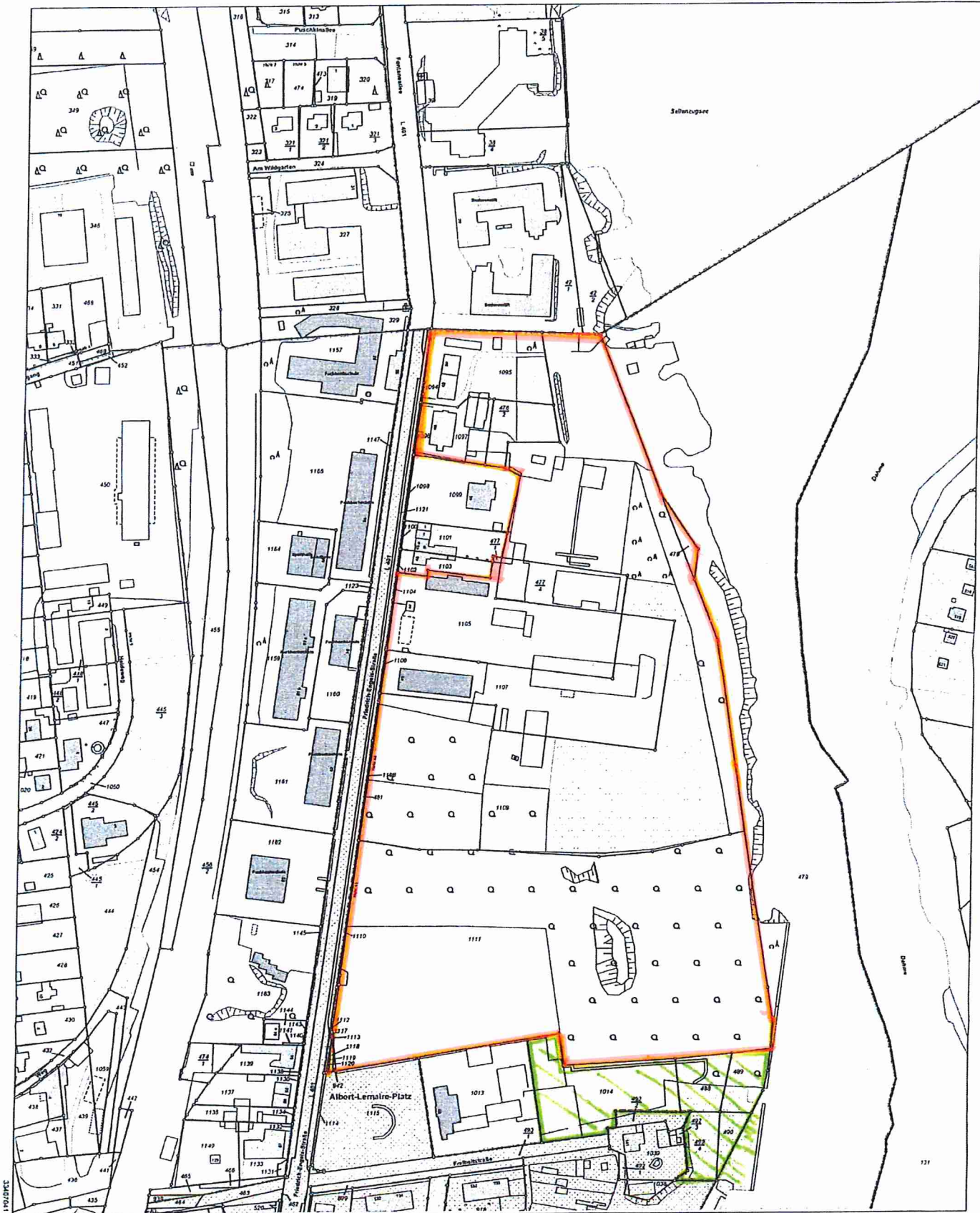
BAUWERT
Wildau Dahmeufer GmbH

Dr. Jürgen Leibfried

Anlage

BAUWERT WILDAU DAHMEUFER GMBH • LAMER STR. 9 • 93444 BAD KÖTZTING
Postanschrift: KRANZLER ECK • KURFÜRSTENDAMM 21 • 10719 BERLIN
TELEFON +49 (0)30-83 21 15-0 • TELEFAX +49 (0)30-83 21 15-101 • EMAIL info@bauwert.de • INTERNET www.bauwert.de

GESCHÄFTSFÜHRER: DIPL.-KFM. DR. JÜRGEN LEIBFRIED, MICHAEL STAUDINGER • SITZ: BAD KÖTZTING • AMTSGERICHT REGENSBURG
HRB 14858 – BANKVERBINDUNG: HYPOVEREINSBANK: KTO.: 115 39 637, BLZ: 742 211 70 • IBAN: DE97 742211700011539637, SWIFT: HYVEDEMM675



5798265

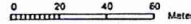


Landkreis Dahme-Spreewald
Katasterbehörde
 Reutergasse 12
 15907 Lübben

Flurstück: 1105, diverse
 Flur: 3
 Gemarkung: Wildau

Gemeinde: Stadt Wildau
 Kreis: Dahme-Spreewald

Maßstab 1:2000



Dieser Auszug ist gesetzlich geschützt. Die Absicht zur Veröffentlichung oder Weitergabe an Dritte ist der bereitstellenden Stelle vorher anzuzeigen. Bei der Veröffentlichung oder Weitergabe ist auf das Land Brandenburg als Inhaber der Rechte an den Geobasisdaten hinzuweisen. Die Regelungen des Urhebergesetzes bleiben unberührt (Brandenburgisches Vermessungsgesetz (BovVermG) vom 27. Mai 2009 (GVBl. 1 209 S. 164), geändert durch Artikel 2 des Gesetzes vom 13. April 2010 (GVBl. 1 2010 Nr. 17)). Die dargestellten Karteninhalte wurden aus unterschiedlichen Datengrundlagen abgeleitet und gewährleisten nicht unbedingt die Liegenauigkeit des angegebenen Maßstabes.
 Bereitgestellt durch: Öffentlich bestellter Vermessungsingenieur - Borschel / Orloff, Fichtestraße 124, 15745 Wildau.

Auszug aus dem
Liegenschaftskataster
Liegenschaftskarte 1:2000

Erstellt am 12.06.2015